

# BT MINI

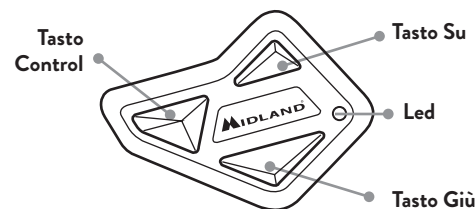
PREMIUM ESSENTIAL INTERCOM

ITALIANO



## ON/OFF

DESCRIZIONE TASTI



## ACCENSIONE

**Premere 3 secondi**

Lampeggia

Accensione

## SPEGNIMENTO

**Premere insieme 3 sec.**

Lampeggia

Spegnimento

## ABBINAMENTI

DESCRIZIONE ABBINAMENTI

Abbinamento a: Telefono, TFT, GPS (Mono/Stereo)

Abbinamento a: Interfono Midland Interfono altra marca

Abbinamento a: Interfono Midland Interfono altra marca

Abbinamento a: Interfono Midland Interfono altra marca

**Nota:** in totale si possono abbinare 3 interfoni (tra Midland e/o altre marche). L'abbinamento su un pulsante sovrascrive quello effettuato in precedenza.

## ABBINAMENTO TELEFONO, GPS, TFT

**Stato: A DISPOSITIVO SPENTO**

**Premere 5 secondi**

abbinamento telefono

Lampeggia

Selezionare BT Mini su tel., GPS o TFT

Associazione riuscita

## ABBINAMENTO INTERFONO MIDLAND

**Stato: Dispositivo acceso**

**Premere 7 secondi**

Lampeggia

Abbinamento intercom

**Premere 7 secondi**

Lampeggia

Abbinamento intercom

**Abbinamento riuscito**

**Nota:** è possibile abbinare altri 2 dispositivi sui tasti **Su** e **Giù** seguendo la stessa procedura.

## RESET ABBINAMENTI BLUETOOTH

**Stato: Dispositivo acceso**

**Premere insieme, 7 secondi**

Spegnimento

Conferma (3 sec.)

## ABBINAMENTO INTERFONO ALTRA MARCA (UNIVERSAL INTERCOM)

**Stato: Dispositivo acceso**

**Premere 7 secondi**

Lampeggia

Abbinamento intercom

Seguire la procedura di abbinamento al telefono

**Abbinamento riuscito**

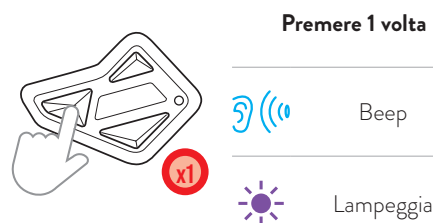
**Nota:** è possibile abbinare altri 2 dispositivi sui tasti **Su** e **Giù** seguendo la stessa procedura.

Frequenza (GHz)	Potenza max (mW)
2.402 - 2.480	100

## INTERCOM

### APRIRE/CHIUDERE INTERCOM MANUALMENTE

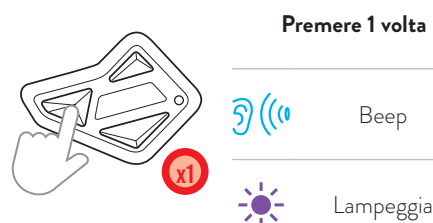
Stato: dispositivo acceso e già abbinato



**Nota:** per comunicare con gli interfoni abbinati ai tasti **Su/Giu**, ripetere la procedura sui tasti corrispondenti.

### APRIRE/CHIUDERE UNIVERSAL INTERCOM

Stato: dispositivo acceso e già abbinato



**Nota:** per aprire/chiudere l'audio dal dispositivo di altra marca, utilizzare il comando di chiamata vocale (per alcuni modelli è necessario inviare la chiamata vocale 2 volte)

**Nota:** per comunicare con gli interfoni abbinati ai tasti **Su/Giu**, ripetere la procedura sui tasti corrispondenti.

## TELEFONO

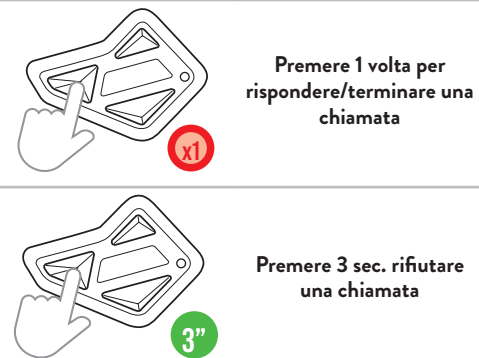
### EFFETTUARE UNA CHIAMATA

Stato: dispositivo acceso e abbinato al telefono



### RISPONDERE/TERMINARE/RIFIUTARE UNA CHIAMATA

Stato: in tutte le modalità

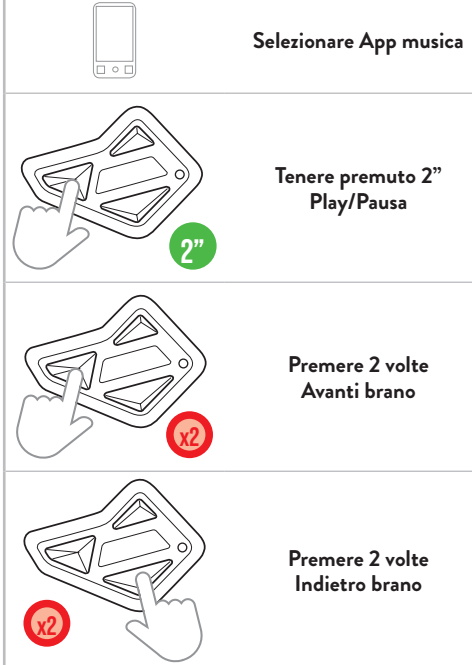


**Nota:** Se è attiva la Risposta Automatica, dopo 8 secondi risponde automaticamente.

## MUSICA

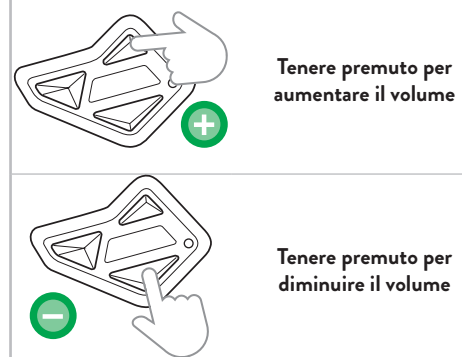
### PLAY/PAUSA MUSICA

Stato: dispositivo acceso e abbinato al telefono



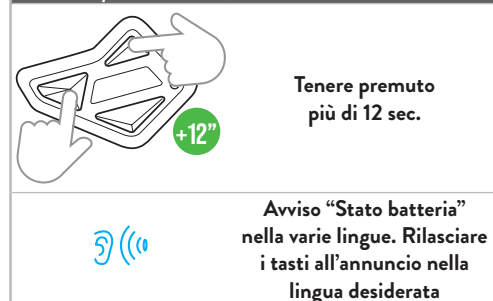
## REGOLAZIONE VOLUME

Stato: Durante intercom, telefonata, ascolto della musica.



## CAMBIO LINGUA

Stato: dispositivo acceso



Vai sul sito [midlandeuropa.com](http://midlandeuropa.com), scarica il manuale completo e il software **BT Updater**.

Ascolta la tua radio digitale con **BTPRO SetApp**. Scaricala qui:



**MIDLAND**

Prodotto o importato da/Produced or imported by: **MIDLAND EUROPE srl** Via. R.Sevardi 7 42124 Reggio Emilia - Italy. Prima dell'uso leggere attentamente le istruzioni - Read the instructions carefully before installation and use. Vertrieb durch: **ALAN ELECTRONICS GmbH** Daimlerstraße 1g - D 63303 Dreieich - Deutschland. Vor Benutzung Bedienungsanleitung beachten. Importado por: **MIDLAND IBERIA, SA** C/Cobalt, 48 - 08940 Cornellà de Llobregat, Barcelona - España. Antes de utilizar, lea atentamente el manual de uso. Distributed by: **MotoDirect Limited Company** Euro House, The Nursery, 1 Wincobank Way, South Normanton, Derbyshire. DE55 2FX - UK. Read the instructions carefully before installation and use. Distribuë par: **Bihr S.A.S.** - [www.bihr.eu](http://www.bihr.eu). Avant l'utilisation, lire les instructions.

# BT MINI

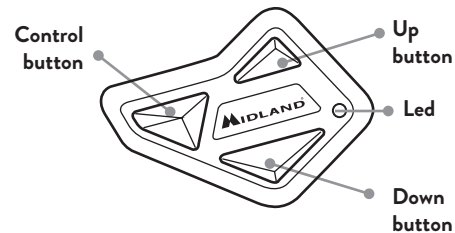
PREMIUM ESSENTIAL INTERCOM

ENGLISH



## ON/OFF

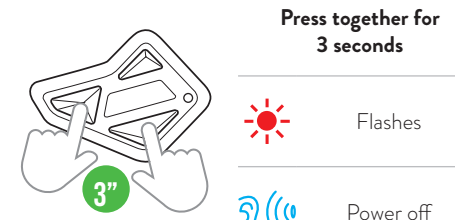
### KEY DESCRIPTION



### SWITCH ON

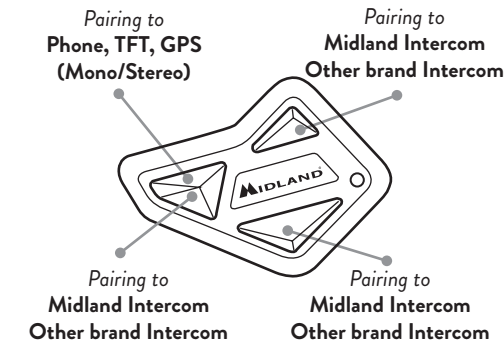


### SWITCH OFF



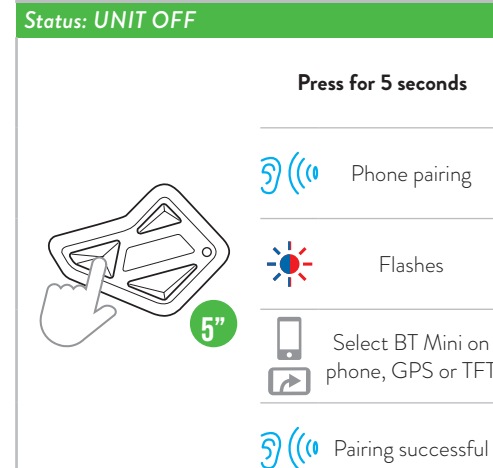
## PAIRINGS

### PAIRINGS DESCRIPTION

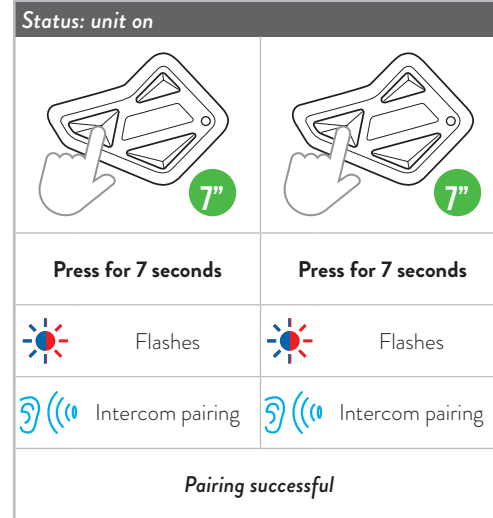


**Note:** you can pair in total up to 3 intercom devices (Midland and/or other brands). The pairing on one button overwrites the previous one.

### PHONE, TFT, GPS PAIRING

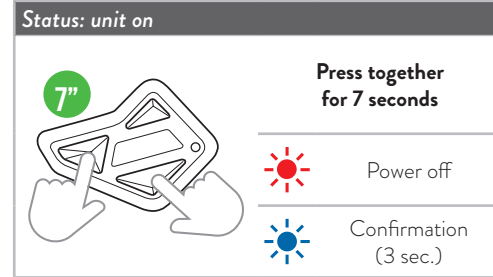


### MIDLAND INTERCOM PAIRING

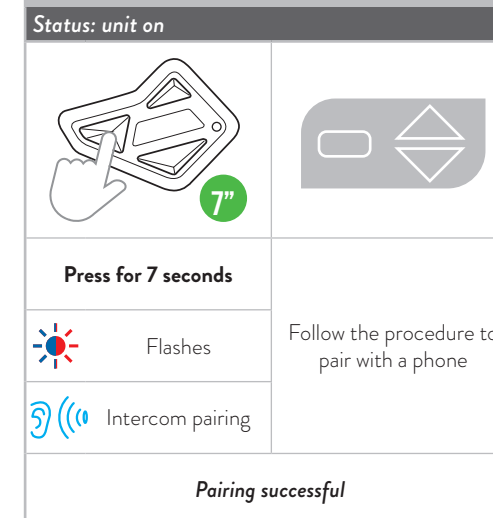


**Note:** By following the same procedure, it is possible to pair two further devices to the Up/Down buttons.

### RESET BLUETOOTH PAIRINGS



### OTHER BRAND INTERCOM PAIRING (UNIVERSAL INTERCOM)



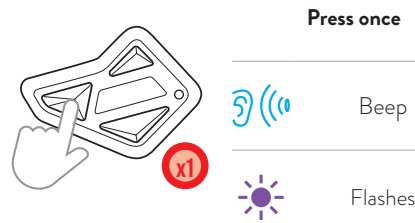
**Note:** By following the same procedure, it is possible to pair two further devices to the Up/Down buttons.

Frequency (GHz)	Max power (mW)
2.402 - 2.480	100

## INTERCOM

### TO OPEN/CLOSE INTERCOM MANUALLY

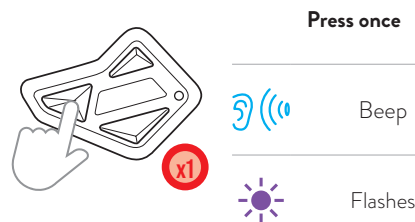
Status: unit on and already paired



**Note:** to communicate with the other intercom paired to **Up/Down** keys, repeat the procedure on the correspondent buttons.

### TO OPEN/CLOSE UNIVERSAL INTERCOM

Status: unit on and already paired



**Note:** to open/close the audio from a different brand device, use the voice call command (for some models, it is required to send the voice call twice).

**Note:** to communicate with the other intercom paired to **Up/Down** keys, repeat the procedure on the correspondent buttons.

## PHONE

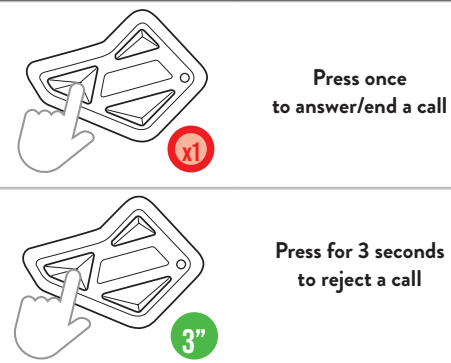
### TO MAKE A CALL

Status: unit on and paired to a phone



### TO ANSWER/END/REJECT A CALL

Status: All modes

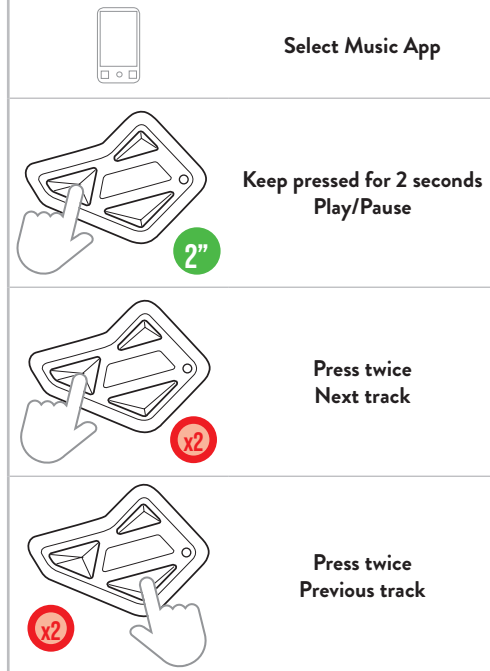


**Note:** if the Automatic Response is enabled, the phone automatically answers after 8 seconds.

## MUSIC

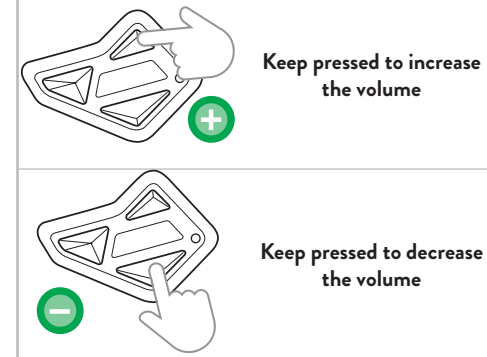
### PLAY/PAUSE

Status: Unit on and paired to a phone



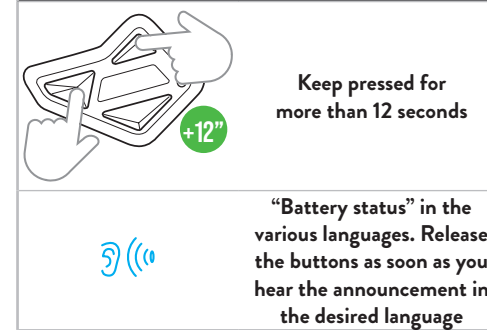
## VOLUME ADJUSTMENT

Status: while listening to an audio source (intercom, music, phone call).



## CHANGE LANGUAGE

Status: Unit on



Go to [midlandeuropa.com](http://midlandeuropa.com), download the full manual and software **BT Updater**.

Listen to your digital radio through **BTPRO SetApp**.  
Download from:



**MIDLAND**

Prodotto o importato da/Produced or imported by: **MIDLAND EUROPE** srl Via. R.Sevardi 7 42124 Reggio Emilia - Italy. Prima dell'uso leggere attentamente le istruzioni - Read the instructions carefully before installation and use. Vertrieb durch: **ALAN ELECTRONICS GmbH** Daimlerstraße 1g - D 63303 Dreieich - Deutschland. Vor Benutzung Bedienungsanleitung beachten. Importado por: **MIDLAND IBERIA, SA** C/Cobalt, 48 - 08940 Cornellà de Llobregat, Barcelona - España. Antes de utilizar, lea atentamente el manual de uso. Distributed by: **MotoDirect Limited Company** Euro House, The Nursery, 1 Wincobank Way, South Normanton, Derbyshire. DE55 2FX - UK. Read the instructions carefully before installation and use. Distribué par: **Bihir S.A.S.** - [www.bihir.eu](http://www.bihir.eu). Avant l'utilisation, lire les instructions.

# BT MINI

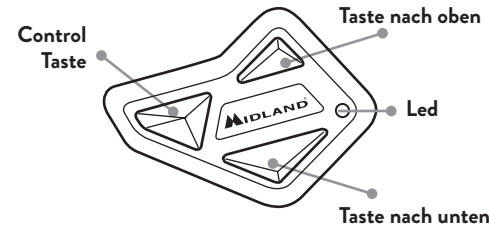
PREMIUM ESSENTIAL INTERCOM

DEUTSCH



## EINSCHALTEN/AUSSCHALTEN

### TASTENBESCHREIBUNG



### EINSCHALTEN


**3 Sekunden drücken**





-  Blinkt
-  Power on

### AUSSCHALTEN

**3 Sekunden zusammen drücken**



-  Blinkt
-  Power off

## VERBINDUNGEN

### VERBINDUNGEN BESCHREIBUNG

Verbindung mit Telefon, TFT, GPS (Mono/Stereo)

Verbindung mit Midland oder anderer Marke Gegensprechanlage

Verbindung mit Midland oder anderer Marke Gegensprechanlage


Verbindung mit Midland oder anderer Marke Gegensprechanlage





**Achtung:** Sie können insgesamt bis zu 3 Gegensprechanlagen (Midland und/oder andere Marken) koppeln. Die Kopplung mit einer Taste überschreibt die vorherige.

### VERBINDUNG MIT TELEFON, TFT, GPS

**Status: Gerät ausgeschaltet**

**5 Sekunden drücken**



-  Phone pairing
-  Blinkt
-  BT Mini auf Telefon, GPS oder TFT auswählen
-  Verbindung hergestellt

### VERBINDUNG MIT MIDLAND GEGENSPRECHANLAGE

**Status: Gerät eingeschaltet**


	
<b>7 Sekunden drücken</b>	<b>7 Sekunden drücken</b>
 Blinkt	 Blinkt
 Intercom pairing	 Intercom pairing
<b>Verbindung hergestellt</b>	



**Hinweis:** Auf die gleiche Weise können Sie zwei weitere Geräte mit den **Taste nach oben/nach unten** koppeln.

### RESET DER BLUETOOTH VERBINDUNGEN

**Status: Gerät eingeschaltet**

**7 Sekunden zusammen drücken**



-  Ausschalten
-  Bestätigung (3 Sek.)

### VERBINDUNG MIT GEGENSPRECHANLAGE ANDERER MARKE (UNIVERSAL INTERCOM)

**Status: Gerät eingeschaltet**

	
<b>7 Sekunden drücken</b>	
 Blinkt	Den Vorgang zur Verbindung mit dem Telefon befolgen
 Intercom pairing	
<b>Verbindung hergestellt</b>	

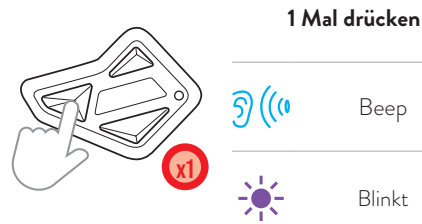
**Hinweis:** Auf die gleiche Weise können Sie zwei weitere Geräte mit den **Taste nach oben/nach unten** koppeln.

<b>Frequenz (GHz)</b>
2.402 - 2.480
<b>Max Leistung (mW)</b>
100

## INTERCOM

### MANUELLES ÖFFNEN/SCHLIESSEN DES INTERCOM

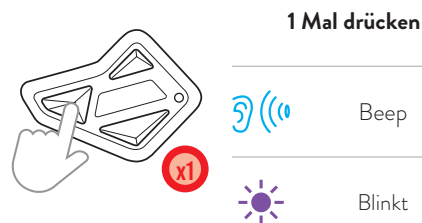
Status: Gerät eingeschaltet und schon gekoppelt



**Hinweis:** Um mit der anderen Gegensprechanlage zu kommunizieren, die mit den **Nach Oben-/Nach Unten-Tasten** gekoppelt ist, wiederholen Sie den Vorgang an den entsprechenden Tasten.

### ÖFFNEN/SCHLIESSEN VON UNIVERSAL INTERCOM

Status: Gerät eingeschaltet und schon gekoppelt



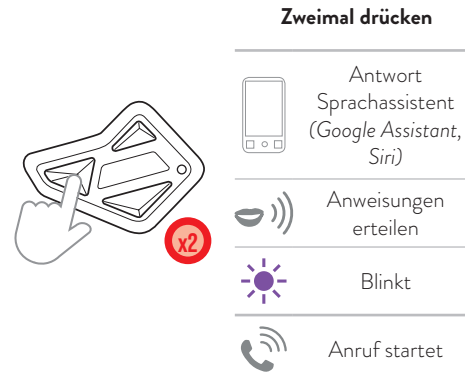
**Hinweis:** Verwenden Sie den Sprachbefehl, um das Audio von einem Gerät einer anderen Marke zu **öffnen/schließen** (für einige Modelle ist es notwendig, den Sprachbefehl 2 Mal zu senden)

**Hinweis:** Um mit der anderen Gegensprechanlage zu kommunizieren, die mit den **Nach Oben-/Nach Unten-Tasten** gekoppelt ist, wiederholen Sie den Vorgang an den entsprechenden Tasten.

## TELEFON

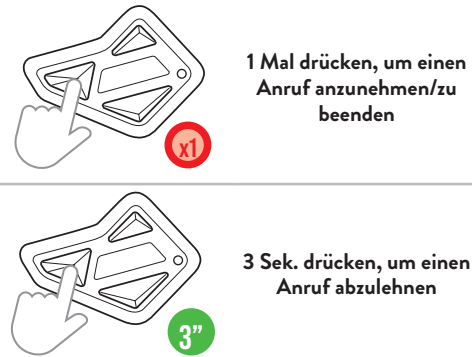
### TÄTIGEN EINES ANRUF

Status: Gerät eingeschaltet und mit einem Telefon gekoppelt



### ANNEHMEN/BEENDEN/ABLEHNEN EINES ANRUF

Status: in allen Modi



**Hinweis:** Wenn Auto-Response aktiviert ist, wird nach 8 Sekunden antwortet automatisch

## MUSIK

### PLAY/PAUSE

Status: Gerät eingeschaltet und mit einem Telefon gekoppelt



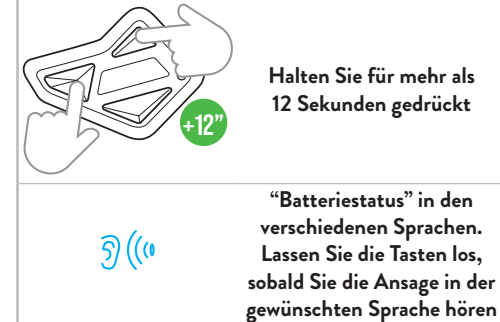
## LAUTSTÄRKEREGELUNG

Status: beim Hören einer Audioquelle (Gegensprechanlage, Musik, Telefonanruf...)



## SPRACHE ÄNDERN

Status: Gerät eingeschaltet



Besuchen Sie die Website [midlandeuropa.com](http://midlandeuropa.com) zum Herunterladen des vollständigen Handbuchs und der Software **BT Updater**.

Hören Sie Ihr digitales Radio über die **BTPRO SetApp**.  
Herunterladen von:



**MIDLAND®**

Prodotto o importato da/Produced or imported by: **MIDLAND EUROPE srl** Via. R.Sevardi 7 42124 Reggio Emilia - Italy. Prima dell'uso leggere attentamente le istruzioni - Read the instructions carefully before installation and use. Vertrieb durch: **ALAN ELECTRONICS GmbH** Daimlerstraße 1g - D 63303 Dreieich - Deutschland. Vor Benutzung Bedienungsanleitung beachten. Importado por: **MIDLAND IBERIA, SA** C/Cobalt, 48 - 08940 Cornellà de Llobregat, Barcelona - España. Antes de utilizar, lea atentamente el manual de uso. Distributed by: **MotoDirect Limited Company** Euro House, The Nursery, 1 Wincobank Way, South Normanton, Derbyshire. DE55 2FX - UK. Read the instructions carefully before installation and use. Distribué par: **Bihir S.A.S.** - [www.bihir.eu](http://www.bihir.eu). Avant l'utilisation, lire les instructions.

# BT MINI

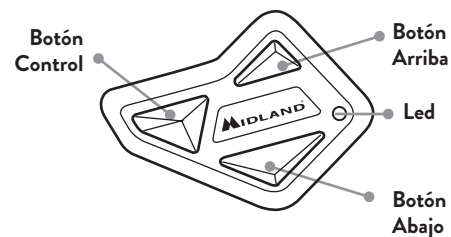
PREMIUM ESSENTIAL INTERCOM

ESPAÑOL



## ENCENDIDO/APAGADO

DESCRIPCIÓN DE LOS BOTONES



### ENCENDIDO

**Pulsar durante 3 segundos**

Parpadea

Encendido

### APAGADO

**Pulsar juntos durante 3 segundos**

Parpadea

Apagado

## EMPAREJAMIENTOS

DESCRIPCIÓN DE LOS EMPAREJAMIENTOS



**Atención:** puede emparejar en total hasta 3 dispositivos de intercomunicación (Midland y/u otras marcas). El emparejamiento en un botón sobrescribe el anterior.

### EMPAREJAMIENTO TELÉFONO/GPS/ TFT

**Estado: dispositivo apagado**

**Pulsar durante 5 segundos**

Emparejamiento

Parpadea

Seleccionar BT Mini en el tel., GPS o TFT

Emparejamiento exitoso

### EMPAREJAMIENTO INTERCOMUNICADOR MIDLAND

**Estado: dispositivo encendido**

<b>Pulsar durante 7 segundos</b>	<b>Pulsar durante 7 segundos</b>
Parpadea	Parpadea
Emparejamiento	Emparejamiento
<b>Emparejamiento correcto</b>	

**Nota:** Se pueden emparejar dos dispositivos más con los botones Arriba/Abajo siguiendo el mismo procedimiento.

### REINICIAR EMPAREJAMIENTOS BLUETOOTH

**Estado: dispositivo encendido**

**Pulsar juntos durante 7 segundos**

Apagado

Confirmación (3 seg.)

### EMPAREJAMIENTO INTERCOMUNICADOR DE OTRA MARCA (UNIVERSAL INTERCOM)

**Estado: dispositivo encendido**

<b>Pulsar durante 7 segundos</b>	
Parpadea	Seguir el procedimiento de emparejamiento con el teléfono
Emparejamiento	
Emparejamiento	
<b>Emparejamiento correcto</b>	

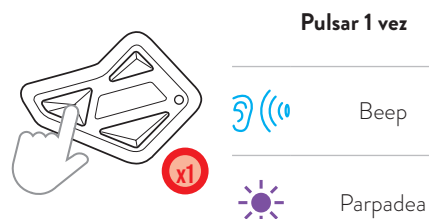
**Nota:** Se pueden emparejar dos dispositivos más con los botones Arriba/Abajo siguiendo el mismo procedimiento.

Frecuencia (GHz)	Potencia max (mW)
2.402 - 2.480	100

## MODO INTERCOM

### ABRIR/CERRAR EL INTERCOMUNICADOR MANUALMENTE

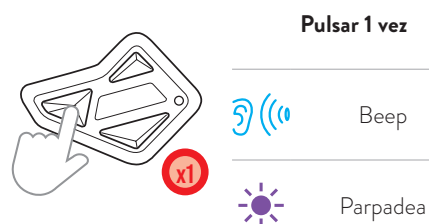
Estado: dispositivo encendido y ya emparejado



**Nota:** para comunicar con el otro intercomunicador emparejado a las teclas **Arriba/Abajo**, repita el procedimiento en las teclas correspondientes.

### ABRIR/CERRAR EL UNIVERSAL INTERCOM

Estado: dispositivo encendido y ya emparejado



**Nota:** para abrir/cerrar el audio desde el dispositivo de otra marca, utilizar el comando de llamada de voz (en algunos modelos es necesario enviar 2 veces la llamada de voz)

**Nota:** para comunicar con el otro intercomunicador emparejado a las teclas **Arriba/Abajo**, repita el procedimiento en las teclas correspondientes.

## TELÉFONO

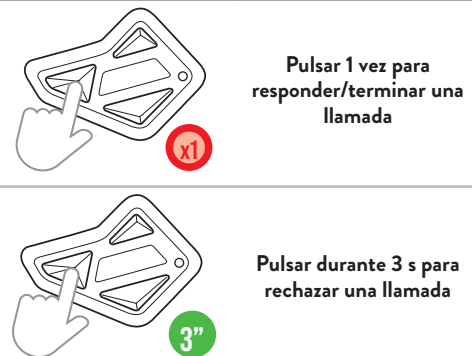
### REALIZAR UNA LLAMADA

Estado: dispositivo encendido y emparejado al teléfono



### RESPONDER/TERMINAR/RECHAZAR UNA LLAMADA

Estado: en todos los modos

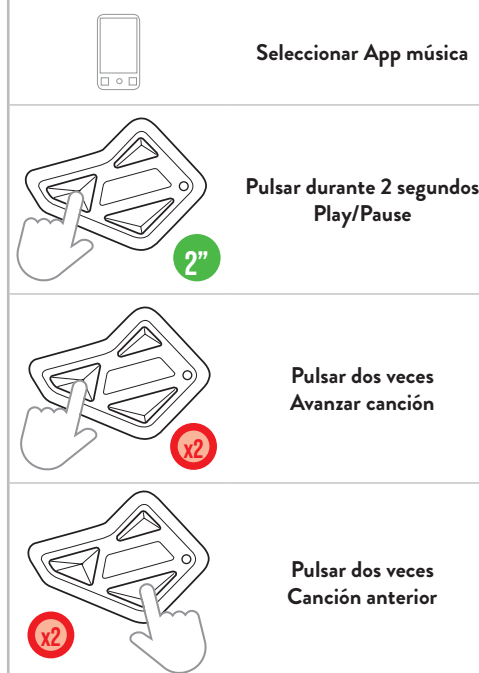


**Nota:** si la Respuesta Automática está activada, el teléfono responde automáticamente después de 8 segundos.

## MÚSICA

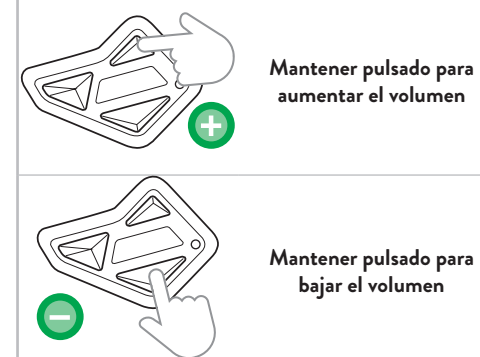
### PLAY/PAUSE

Estado: dispositivo encendido y emparejado al teléfono



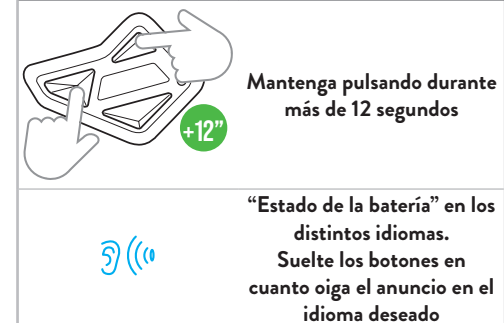
### AJUSTE DE VOLUMEN

Estado: Estado: mientras se escucha una fuente de audio (interfono, música, llamada telefónica...)



### CAMBIAR EL IDIOMA

Estado: dispositivo encendido



Visite [midlandeuropa.com](http://midlandeuropa.com),  
descargue el manual completo y el software  
**BT Updater.**

Escucha tu radio digital a través de  
**BTPRO SetApp.**  
Descargar de:



**MIDLAND®**

Prodotto o importato da/Produced or imported by: **MIDLAND EUROPE srl** Via. R.Sevardi 7 42124 Reggio Emilia - Italy. Prima dell'uso leggere attentamente le istruzioni - Read the instructions carefully before installation and use. Vertrieb durch: **ALAN ELECTRONICS GmbH** Daimlerstraße 1g - D 63303 Dreieich - Deutschland. Vor Benutzung Bedienungsanleitung beachten. Importado por: **MIDLAND IBERIA, SA** C/Cobalt, 48 - 08940 Cornellà de Llobregat, Barcelona - España. Antes de utilizar, lea atentamente el manual de uso. Distributed by: **MotoDirect Limited Company** Euro House, The Nursery, 1 Wincobank Way, South Normanton, Derbyshire. DE55 2FX - UK. Read the instructions carefully before installation and use. Distribué par: **Bihir S.A.S.** - [www.bihir.eu](http://www.bihir.eu). Avant l'utilisation, lire les instructions.



# BT MINI

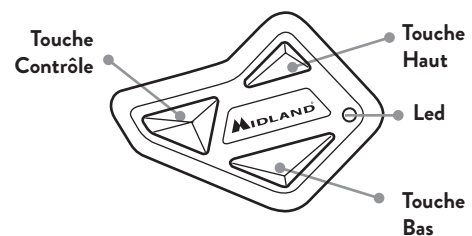
PREMIUM ESSENTIAL INTERCOM

FRANÇAIS



## ALLUMER/ÉTEINDRE

### DESCRIPTION DES TOUCHES



### ALLUMER

**Appuyer pendant 3 secondes**

Clignote

Marche

### ÉTEINDRE

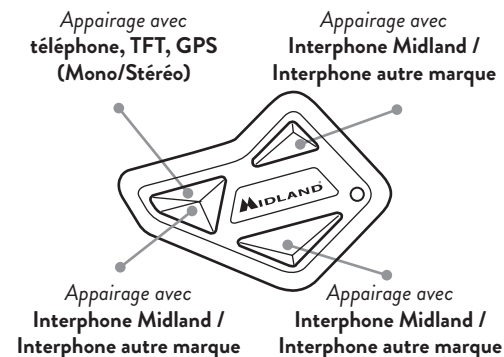
**Appuyer simultanément pendant 3 secondes**

Clignote

Arrêt

## APPAIRAGES

### DESCRIPTION DES COUPLAGES



**Attention:** vous pouvez coupler au total jusqu'à 3 interphones (Midland et/ou autres marques). L'appairage sur un bouton écrase le précédent.

### APPAIRAGE AVEC TÉLÉPHONE, TFT, GPS

**État: appareil éteint**

**Appuyer pendant 5 secondes**

Appairage téléphone

Clignote

Sélectionner BT Mini sur tél, GPS ou TFT

Appairage réussi

### APPAIRAGE AVEC INTERPHONE MIDLAND

**État: appareil allumé**

<b>Appuyer pendant 7 secondes</b>	<b>Appuyer pendant 7 secondes</b>
Clignote	Clignote
Appairage intercom	Appairage intercom
<b>Appairage réussi</b>	

**Remarque :** Il est possible de coupler deux autres appareils avec les boutons **Haut /Bas**, en suivant la même procédure.

### RÉINITIALISATION DES APPAIRAGES BLUETOOTH

**État: appareil allumé**

**Appuyer simultanément pendant 7 secondes**

Arrêt

Validation (3 sec.)

### APPAIRAGE AVEC INTERPHONE AUTRE MARQUE (UNIVERSAL INTERCOM)

**État: appareil allumé**

<b>Appuyer pendant 7 secondes</b>	<b>Appuyer pendant 7 secondes</b>
Clignote	Clignote
Appairage intercom	Appairage intercom
<b>Appairage réussi</b>	

Suivre la procédure d'appairage avec le téléphone

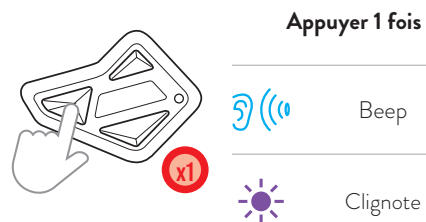
**Remarque :** Il est possible de coupler deux autres appareils avec les boutons **Haut /Bas**, en suivant la même procédure.

Fréquence (GHz)	Puissance max (mW)
2.402 - 2.480	100

## INTERCOM

### OUVRIR/FERMER INTERCOM MANUELLEMENT

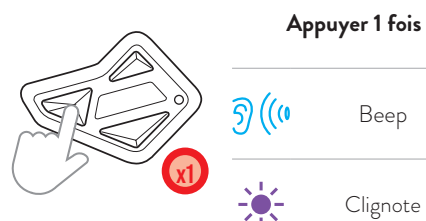
État: appareil allumé et déjà couplé



**Remarque:** pour communiquer avec des autres interphones couplés avec les touches **Haut/Bas**, répéter la procédure sur les touches correspondantes.

### OUVRIR/FERMER L'UNIVERSAL INTERCOM

État: appareil allumé et déjà couplé



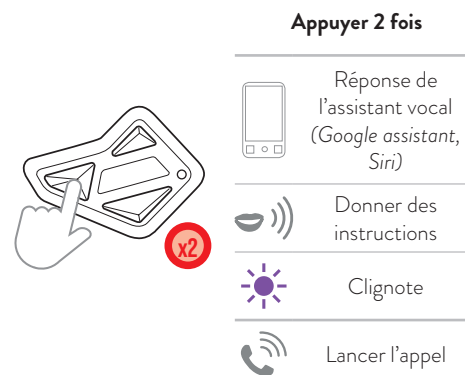
**Remarque :** pour ouvrir/couper le son depuis l'appareil d'une autre marque, utiliser la commande vocale d'appel (pour certains modèles, il faut envoyer l'appel vocal 2 fois).

**Remarque:** pour communiquer avec des autres interphones couplés avec les touches **Haut/Bas**, répéter la procédure sur les touches correspondantes.

## TÉLÉPHONE

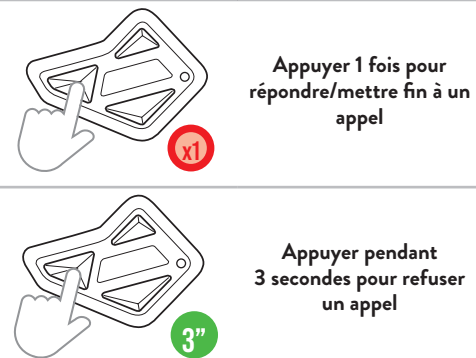
### PASSER UN APPEL

État: appareil allumé et couplé avec un téléphone



### RÉPONDRE/METTRE FIN/REFUSER UN APPEL

État: en tous les modes

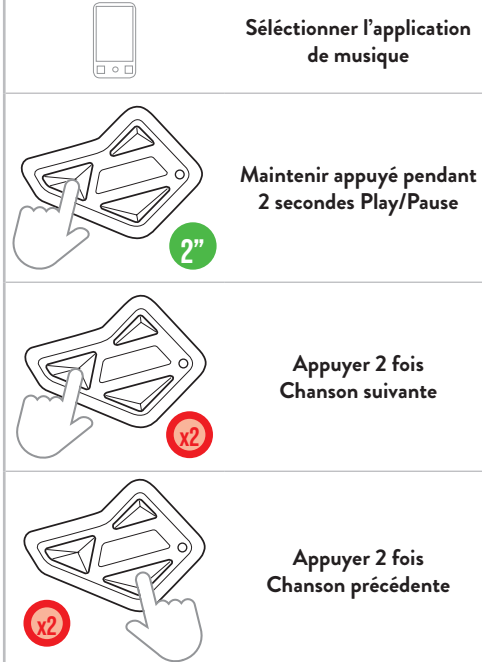


**Remarque:** si la Réponse Automatique est activée, le téléphone répond automatiquement après 8 secondes.

## MUSIQUE

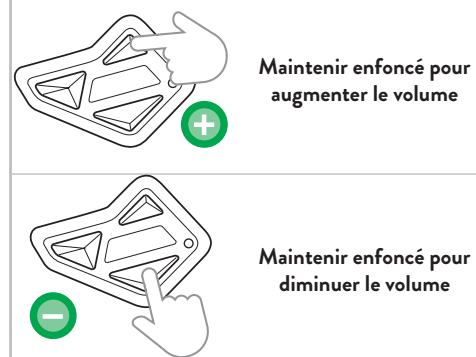
### PLAY/PAUSE

État: appareil allumé et couplé avec un téléphone



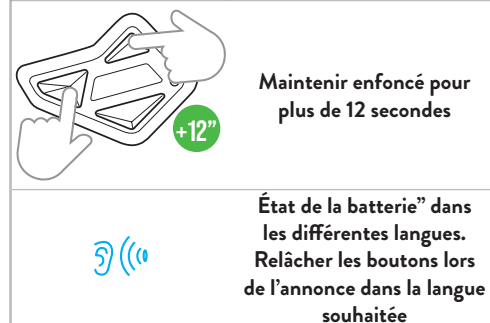
## AJUSTEMENT DU VOLUME

État: en écoutant une source audio (interphone, musique, appel téléphonique).



## CHANGER LA LANGUE

État: appareil allumé



Visitez [midlandeuropa.com](http://midlandeuropa.com),  
télécharger le manuel complet et le logiciel  
**BT Updater.**

Écoutez la votre radio digitale grâce à  
**BTPRO SetApp.**  
Télécharger sur:



**MIDLAND®**

Prodotto o importato da/Produced or imported by: **MIDLAND EUROPE** srl Via. R.Sevardi 7 42124 Reggio Emilia - Italy. Prima dell'uso leggere attentamente le istruzioni - Read the instructions carefully before installation and use. Vertrieb durch: **ALAN ELECTRONICS GmbH** Daimlerstraße 1g - D 63303 Dreieich - Deutschland. Vor Benutzung Bedienungsanleitung beachten. Importado por: **MIDLAND IBERIA, SA** C/Cobalt, 48 - 08940 Cornellà de Llobregat, Barcelona - España. Antes de utilizar, lea atentamente el manual de uso. Distributed by: **MotoDirect Limited Company** Euro House, The Nursery, 1 Wincobank Way, South Normanton, Derbyshire. DE55 2FX - UK. Read the instructions carefully before installation and use. Distribuë par: **Bihir S.A.S.** - [www.bihir.eu](http://www.bihir.eu). Avant l'utilisation, lire les instructions.